

5 Onderhoud en verzorging

- Van beslagdelen die voor de veiligheid belangrijk zijn, moet regelmatig gecontroleerd worden of ze goed vastzitten en of er geen slijtage aanwezig is. In voorkomend geval moeten de borgschroeven vastgezet worden en de defecte onderdelen vervangen worden.
- De mechanische sluitfunctie en de soepele vergrendeling van het sluitsysteem moeten regelmatig (bv. minstens één maal per kwartaal) met de sleutel getest worden..
- Minstens één maal per jaar - volgens het gebruik ook vaker - moeten alle bewegende delen en alle toegankelijke smeerpunten van het sluitsysteem met technische vaseline ingevet worden (bijv. met de vetten Divinol Profilube SL (vet zijn om tespuiten); Divinol F14 EP of Shell Gadus S2 V100) en mechanisch en/of elektronisch op hun werking worden gecontroleerd.

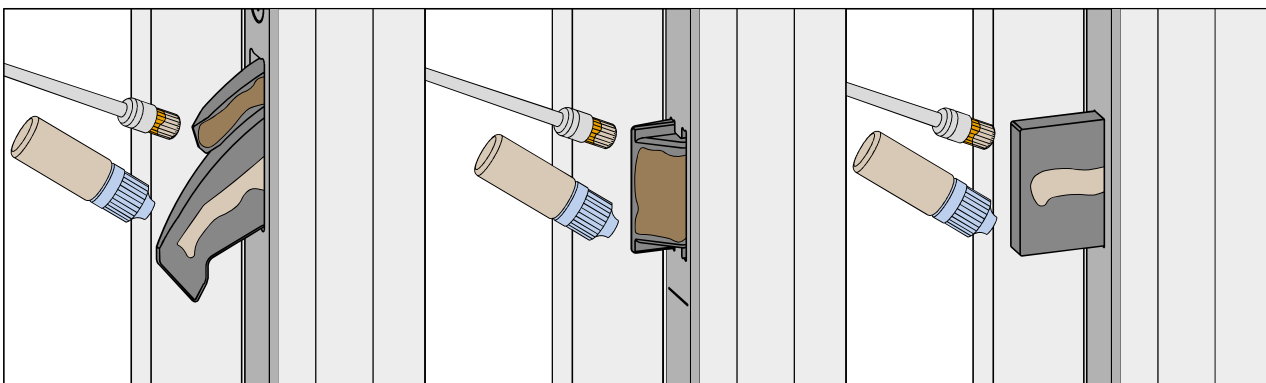
5

T-POLFETT 10 GR STÖBEL

5040239



Aanwijzing: Vetten moeten verenigbaar zijn voldaan ferro metalen en kunststoffen.



- Om de bescherming tegen corrosie van de beslagdelen niet te verminderen, mogen uitsluitend ph-neutrale schoonmaak- en onderhoudsmiddelen worden gebruikt, die geen schuurmiddelen bevatten.
- Elektronische componenten alleen droog schoonmaken.